

Efficiënter werken met Excel

8 juni 2021

Ann Lambrechts

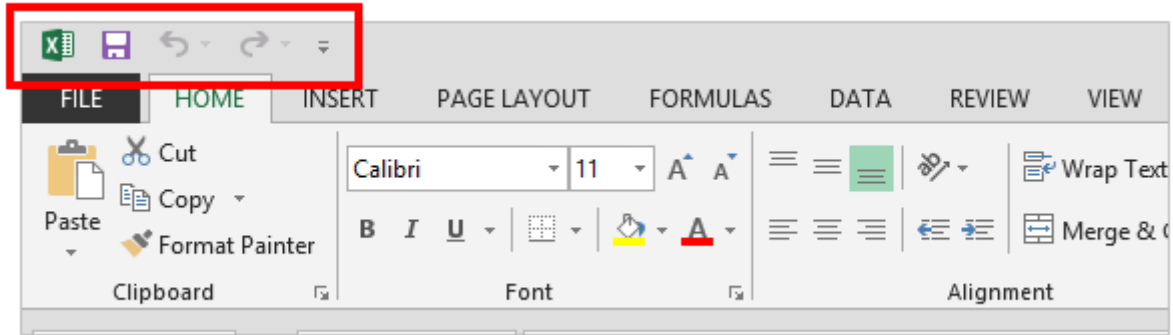


Efficiënter werken met Excel

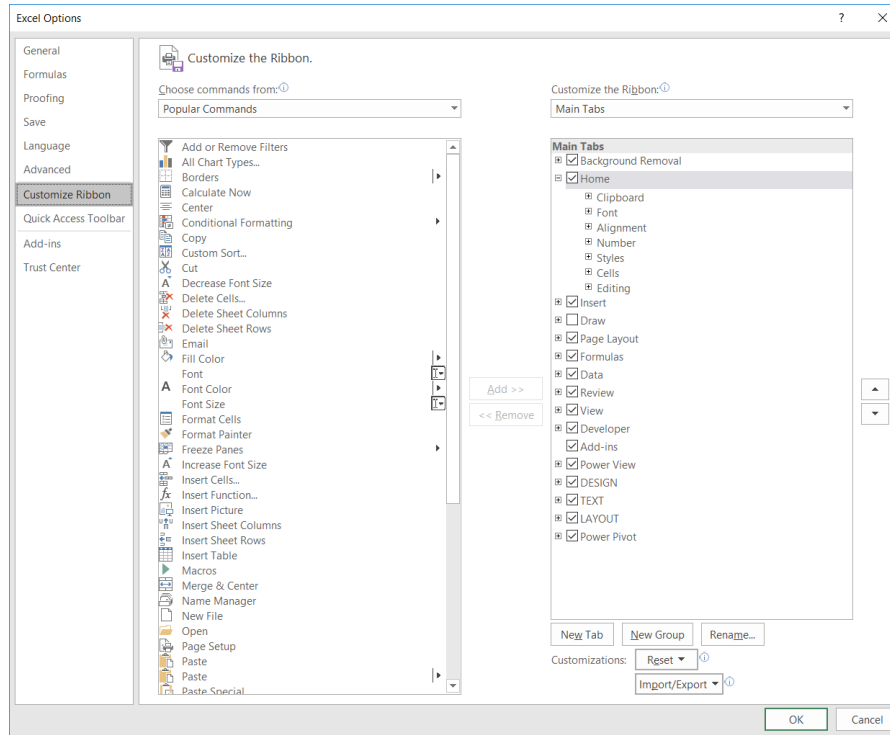
1. Inhoud

- Het gebruik van de Quick Access Toolbar
- Pas de Ribbon aan
- Werken met celnamen en tabellen
- Handige toetsenbordcombinaties en Quick Wins om efficiënter te werken
- Gebruik van Templates
- Quick Analysis en Recommended Tables en Charts
- Flash Fill
- Tables in Excel

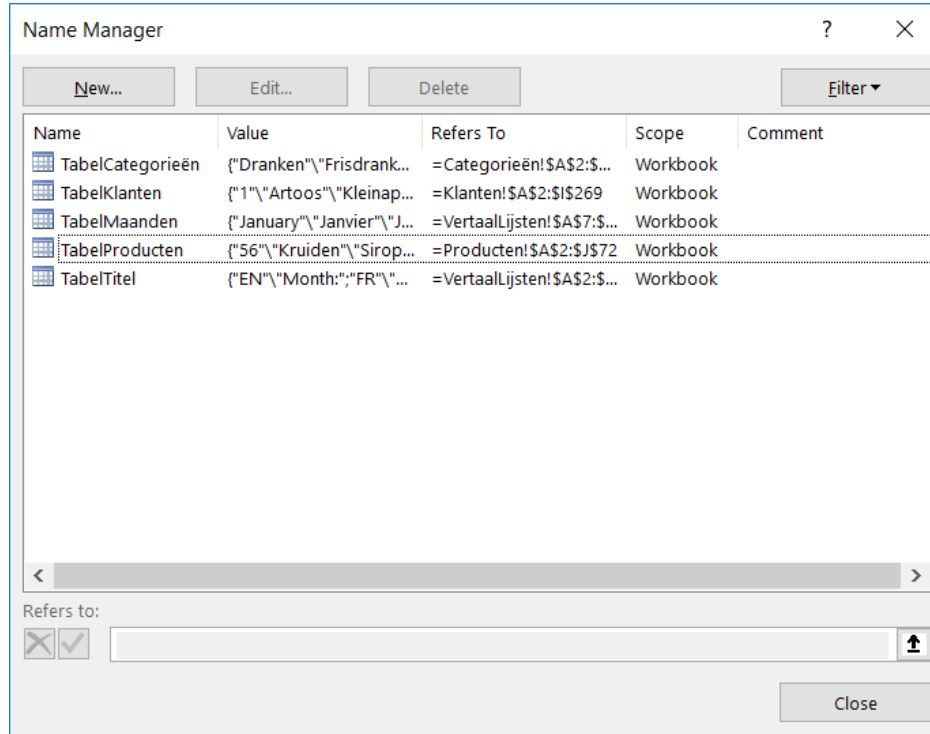
De Quick Access Toolbar



Pas de Ribbon aan



Werken met celnamen en tabellen

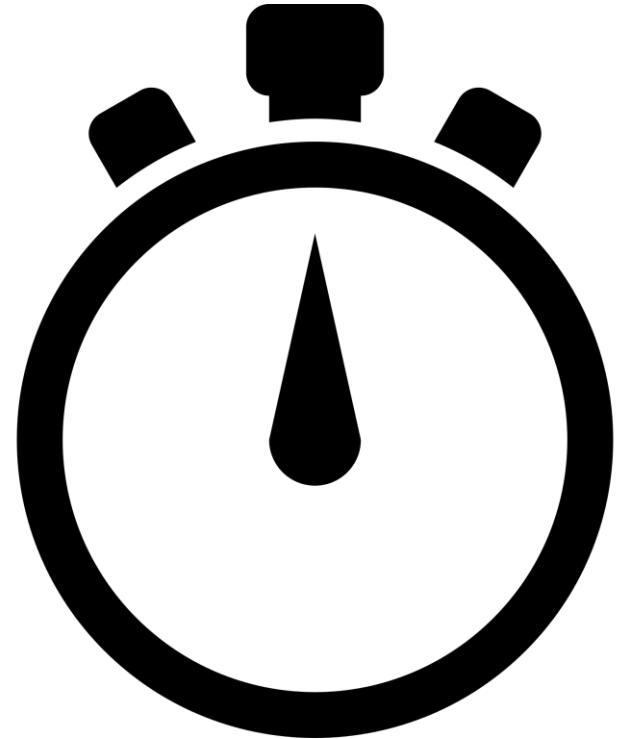


Handige Toetsenbordcombinaties

- Ctrl */Ctrl A Selecteren tabel
- Ctrl pijltjes Verplaatsen in tabel
- F4 Verander dollartekens in celadres
- F3 Werken met namen
- Ctrl Slepen Kopiëren (ook bij sheets)
- Ctrl Scroll Zoomen
- Klik Scroll Navigeren

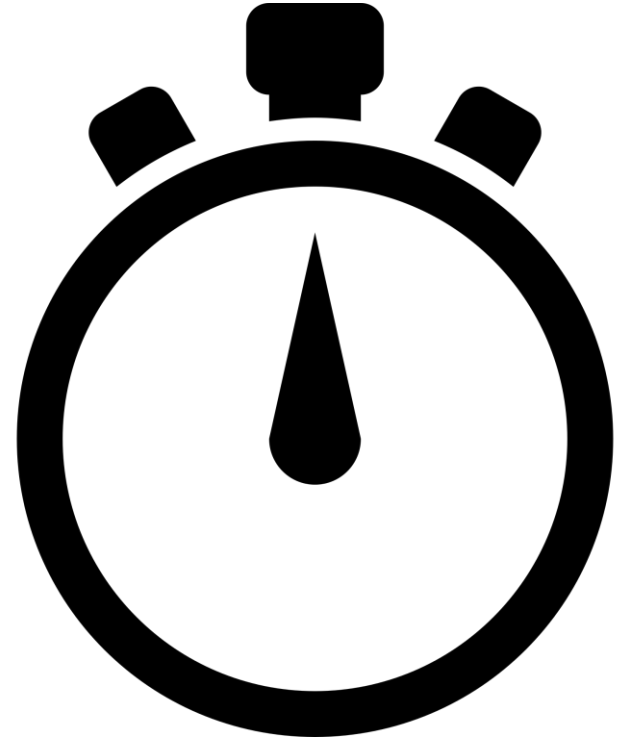
Quick Wins

- Freeze Panes
- Dubbelklik op Fill Handle
- Transponeren van tabellen
- Copy/Paste: format of values?
- Rechts klik op navigatie sheets
- Tekst in kolommen omzetten
- Sorteren op meerdere kolommen
- Copy as Picture



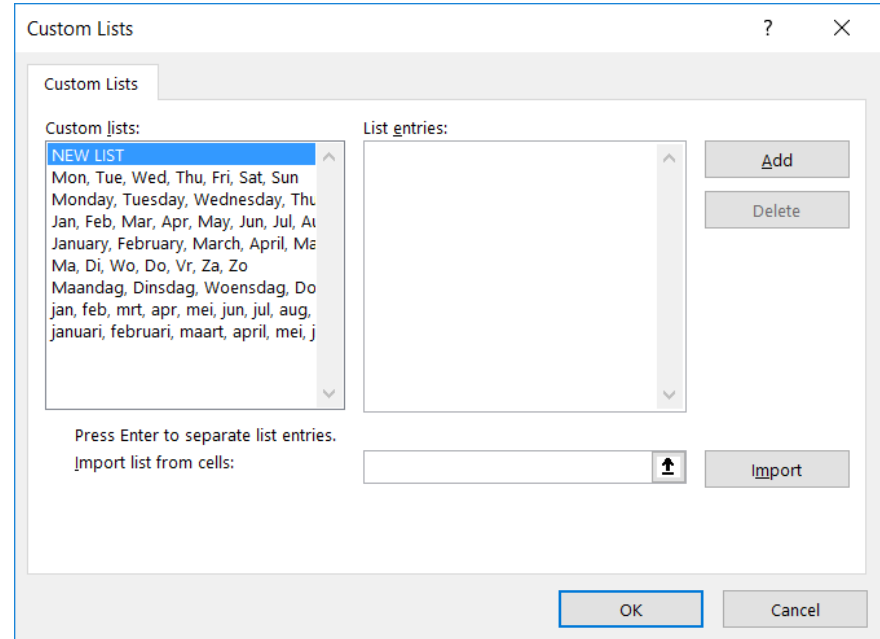
Quick Wins

- Tabkleuren
- New window: 2 x Excel voor de prijs van één
- Duplicaten verwijderen
- Meerdere rijen of kolommen toevoegen
- Waarden écht verbergen
- Méér status gegevens



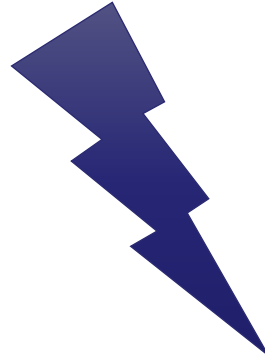
Quick Wins

- Filteren van een tabel
 - Op waarden
 - Op kleur
- Sorteren van een tabel
 - Op lijsten
 - Op Custom Lijsten

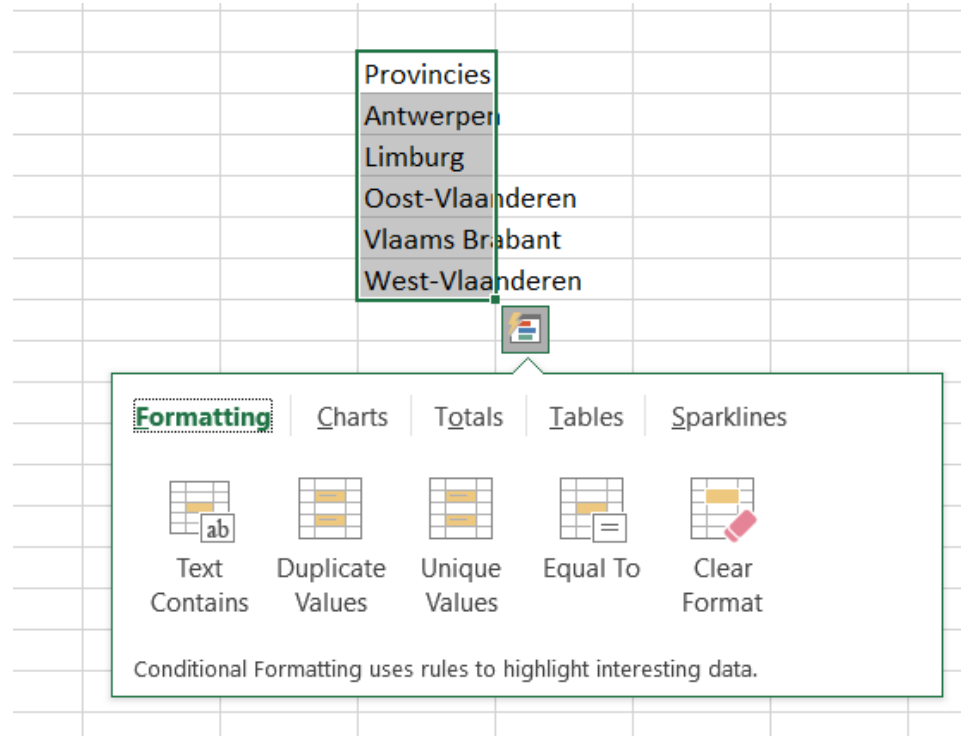


FlashFill

- Automatisch herkennen van data
- Opgelet: geen formules maar waarden!



Quick Analysis, Recommended Tables en Charts



The image shows a screenshot of the Microsoft Excel Quick Analysis tool. A data range containing the following text is selected:

Provincies
Antwerpen
Limburg
Oost-Vlaanderen
Vlaams Brabant
West-Vlaanderen

Below the data, a Quick Analysis icon is visible. A context menu is open, showing the following options:

- Formatting** (highlighted)
- Charts
- Totals
- Tables
- Sparklines

Under the 'Formatting' tab, the following options are displayed:

- Text Contains
- Duplicate Values
- Unique Values
- Equal To
- Clear Format

At the bottom of the menu, a note reads: "Conditional Formatting uses rules to highlight interesting data."

Gebruik van Templates

- Wat is een template?
- Bestandsnaam.xltx (of m)
- Een nieuwe template maken

Hartelijk dank
voor uw aandacht!

Ann Lambrechts

