

Excel Draaitabellen Gevorderde Stappen Tips & Tricks

Door David Loomans



1

Inhoud

- Data Source check
 - [Databronntype PivotTable nakijken](#)
- Running Totals
- Groeperen van Datums isoleren
- Groeperen niet meer mogelijk!
- Automatisch groeperen van Datums tegenhouden?
- Invoegen van Calculated item niet mogelijk
- Brondata verbergen
- Gewiste data items verwijderen bij slicers
- Geen autofit bij getalopmaak
- AutoFit kolommen
- Waarom altijd Count en geen Sum?
- Fouten anders weergeven
- Lege cellen in PivotTable vervangen
- 0 waarden verbergen bij "%of" berekeningen
- Hernoemen van Draaitabel Kolommen / Rijen
- Conditional Formatting
- Verversen beperken bij veldaanpassingen
- PivotTable gegevens uit meerdere tabellen
 - [Vlookup, Xlookup & IfError gebruik](#)

2/06/2021

p. 2

david@particularity.be



2

1

Data & Pivot Tables check

naar inhoud

2/06/2021

p. 3

david@particularity.be

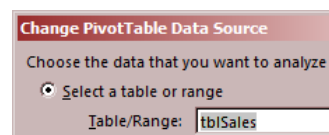
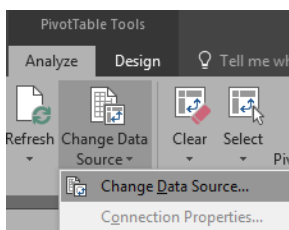
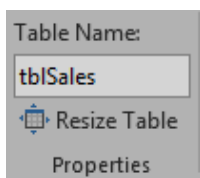
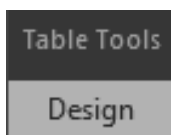


3

Eerdere oplossingen

- Toegevoegde gegevens zitten niet in de PivotTable!

- Gebruik Excel Tables!
 - Table heeft een rangenaam die zichzelf aanpast: tblSales
 - Pivottable ziet enkel die naam nog
 - Table én rangenaam vergroot bij aanvullen gegevens.
- Geen kolommen aanduiden!
 - Teveel Data!/Cellen (1 miljoen+ per kolom)



naar inhoud

2/06/2021

p. 4

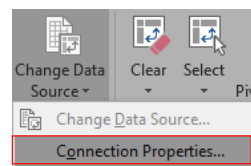
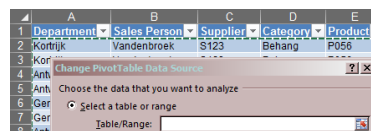
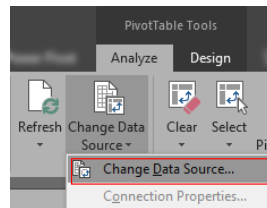
david@particularity.be



4

DataBron PivotTable

- Waar komt de data vandaan?
 - Tab Analyse: Change Data Source
- Verschillende mogelijkheden
 - Range (Cellenbereik)
 - Sales_2016!\$A\$1:\$K\$14
 - Table (TableName)
 - tblSales rangename
 - Model (PowerPivot)
 - Connection
 - Alleen "Connection Properties"
 - Meerdere tabellen in de veldweergave
- Manueel nagaan per Pivot/Slicer



naar inhoud



5

4

Problem Solving & Tricks

naar inhoud

6



Groeperen van Datums isoleren

- PivotTables gebaseerd op
 - Cellen / Table
- Groeperingen / Velden zijn op Cache Niveau
 - Alle PivotTables met dezelfde Cache
 - Hebben dezelfde groeperingen
 - Datum: Dagen / Qtr / Month / Year extra velden
 - Calculated items blokkeren groeperen en andersom!
- Nieuwe Cache forceren
 - PivotTable Wizard van 2003 lanceren
 - Alt + D + P (2003 keyboard menu shortcuts)
 - Knop "PivotTable Wizard" in Quick access toolbar

Sum of SalesAmount	Sum of Sale
Row Labels	Row Labels
Dierkens	Dierkens
7/01/2016	Qtr1
9/01/2016	jan
	feb
	mt
	Sum of Sale
	Row Labels
	Dierkens
	2016
	Janssens
	2016

naar inhoud

2/06/2021

p. 7

david@particularity.be

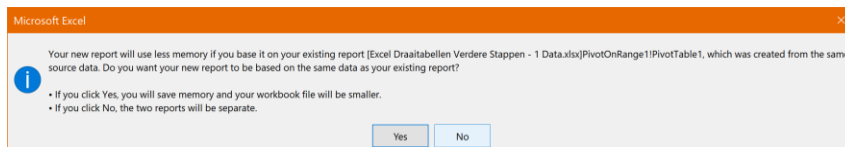
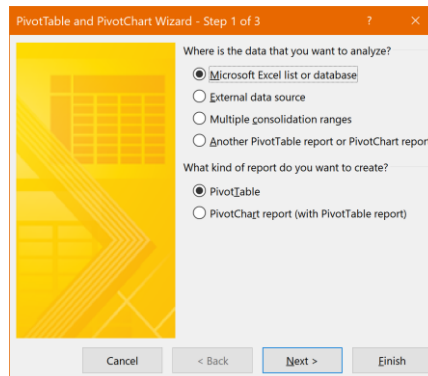
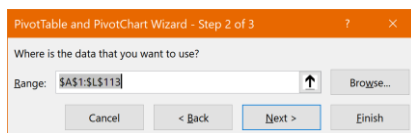


7

Groeperen van datums isoleren

- ALT + D, P
 - Old 2003 PivotTable Wizard
 - Herkend geen 'Tables'

- Typ tabelnaam



- No: PivotTable op aparte PivotCache

naar inhoud

2/06/2021

p. 8

david@particularity.be



8

Groeperen niet meer mogelijk!

- Calculated items zijn eerder aangemaakt
- In een andere Draaitabel ...
 - Groeperen van datums/getallen niet meer mogelijk?!!
 - In 1 PivotCache OFWEL groeperen OFWEL calculated items
- Oplossing:
 - Nieuwe PivotCache/PivotTable maken
 - Apart groeperen terug mogelijk in deze tabel
 - Berekende kolom in de brondata
 - Kunstmatige groepering via extra Calculated Item
 - Groeperen IN de berekende kolom/brondata

naar inhoud

2/06/2021

p. 9

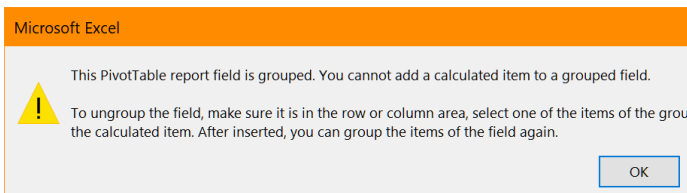
david@particularity.be



9

Invoegen van Calculated item niet mogelijk

- Groeperen en Calculated Items gaan niet samen
 - In klassieke 1 tabels PivotTable



- Oplossing
 - Groepering opsporen en verwijderen
 - Nieuwe PivotTable met aparte PivotCache maken

naar inhoud

2/06/2021

p. 10

david@particularity.be



10

Automatisch groeperen van Datums

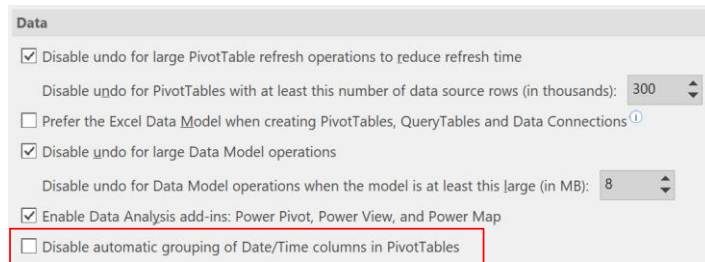
- Bij het kiezen van een datumveld in een PivotTable

- Oplossing 1

- Rechterklik op 1 gegroepeerd veld
- Ungroup kiezen

- Oplossing 2

- File ->
Options ->
Advanced : Data



naar inhoud

2/06/2021

p. 11

david@particularity.be



11

Brondata verbergen

- Wis de complete data pagina!
- PivotTable blijft wel werken (refresh)
 - Gebruikt een interne PivotCache
- Maar: gegevens zijn recupereerbaar
 - Dubbelklik op Grand Total
- Herkoppelbaar
 - Zet deze data als databron van de PivotTable

naar inhoud

2/06/2021

p. 12

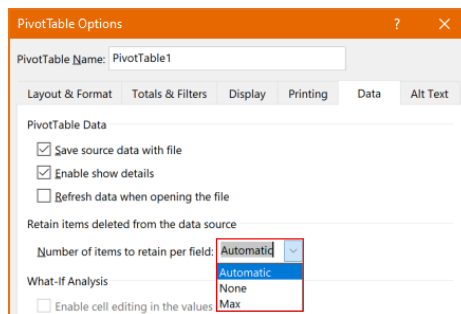
david@particularity.be



12

Gewiste data items verwijderen

- Je kan nog altijd filteren/selecteren op gewiste data
- Data wordt nog altijd in de cache bewaard
- PivotTable Options
 - Tab Data: "Retain Items deleted from the data source"
 - Automatic
 - None:
 - No unique items
 - Max: up to 1,048,576



naar inhoud

2/06/2021

p. 13

david@particularity.be



13

Geen autofit bij getalopmaak

- Geen autofit bij bredere getalopmaak (€) in de cel
- Oplossing:
 - Maak/aanpassen getalopmaak IN het PivotTable veld zelf

NIET / NOOIT
Rechtstreeks in de cel - celopmaak

naar inhoud

2/06/2021

p. 14

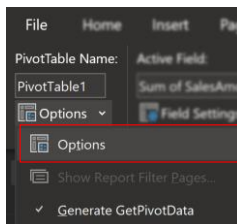
david@particularity.be



14

AutoFit kolommen

- Verversen doet kolommen verkleinen
 - De laatste ingevoegde PivotTable 'refresh' is de baas!
- Stoppen van de AutoFit (Per Pivot)
 - Op eerdere PivotTable(s) – moeilijk te weten
 - Op de PivotTables met de kleinste kolommen
- PivotTable Options
 - "AutoFit column widths on update"



- Autofit column widths on update
- Preserve cell formatting on update

naar inhoud

2/06/2021

p. 15

david@particularity.be



15

Waarom altijd Count en geen Sum?

- Bij toevoegen van veld aan Σ Values
- Redenen
 - In de kolom: mix van getallen en tekst
 - Lege cellen met numeriek (niet altijd)
 - Foutboodschappen (#Div/0, #Value en getallen)
 - Tekstveld
 - Datumveld
 - Gegroepeerd veld
- Spaties en lege cellen zijn ok
- Nakijken brondata
- Groeperingen opheffen
- Andere oplossingen: PowerPivot (Centrale Opmaak), Standaard berekening.

naar inhoud

2/06/2021

p. 16

david@particularity.be

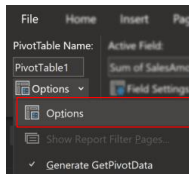


16

Fouten anders weergeven

- #NULL / #DIV/0 niet meer tonen

- PivotTable Options



Row Labels	Behang	Decoratie	Interieur	Uitrusting	Verf	Grand Total
Dierkens	#NULL!	23,96%	-59,34%	#NULL!	134,71%	-49,40%
Janssens		155,95%	-76,24%	6,93%	-6,13%	-48,52%
Lacroix		-50,06%	-65,97%	-49,85%	90,57%	-52,29%
Naert						
Vandenbroek		115,45%	-77,03%	-99,53%	#NULL!	-57,24%
Vereecke	#NULL!	-10,23%	-75,26%	-49,81%	42,40%	-64,67%
Voskens	#NULL!	-38,64%	-72,77%	-72,48%	-20,25%	-68,51%
Grand Total						

- "For error values show": NvT (je eigen tekst of waarde)

Format

For error values show: N/A

For empty cells show:

Row Labels	Behang	Decoratie	Interieur	Uitrusting	Verf	Grand Total
Dierkens	NvT	23,96%	-59,34%	NvT	134,71%	-49,40%
Janssens		155,95%	-76,24%	6,93%	-6,13%	-48,52%
Lacroix		-50,06%	-65,97%	-49,85%	90,57%	-52,29%
Naert						
Vandenbroek		115,45%	-77,03%	-99,53%	NvT	-57,24%
Vereecke	NvT	-10,23%	-75,26%	-49,81%	42,40%	-64,67%
Voskens	NvT	-38,64%	-72,77%	-72,48%	-20,25%	-68,51%
Grand Total						

2/06/2021

p. 17

david@particularity.be



17

Lege cellen in PivotTable vervangen

- Pivot Table Options

- "For Empty Cells Show"

PivotTable Options

PivotTable Name: PivotTable1

Layout & Format | Totals & Filters | Display | Printing

Layout

Merge and center cells with labels

When in compact form indent row labels: 1 char

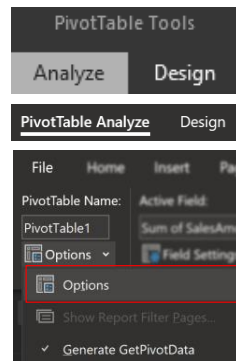
Display fields in report filter area: Down, Then Over

Report filter fields per column: 0

Format

For error values show:

For empty cells show: No Data



Row Labels	Bedrijf	Particulier	Grand Total
Dierkens	1177410,55	914402,45	2091813
Qtr1			
jan	No Data	389877,05	389877,05
feb	No Data	89918,75	89918,75
mrt	No Data	91274	91274

2/06/2021

p. 18

david@particularity.be



18

0 waarden verbergen bij “% of” berekeningen

- Bij % of berekeningen
- 0 > 0% getoond
- Niet zo duidelijk
- Oplossing:
 - Custom number format
 - 0,00%;-0,00%;""
 - Pos;Neg;0

Value Field Settings

Source Name: SalesAmount
Custom Name: Sum of SalesAmount

Summarize Values By: Show Values As
Show values as: % of Grand Total

Format Cells

Number

Category: General, Number, Currency, Accounting, Date, Time, Percentage, Fraction, Scientific, Text, Special, Custom

Type: 0,00%;-0,00%;

Sum of SalesAmount Column Labels

Row Labels	Dierkens
Bedrijf	7,93%
Behang	0,00%
Interieur	5,40%
Uitrusting	0,00%
Verf	2,52%

naar inhoud

2/06/2021

p. 19

david@particularity.be



19

Hernoemen van Draaitabel Kolommen / Rijen

- Zinloze Rij Labels & Kolom Labels
- Andere Layout kiezen
 - Geen Compact layout -> Outline/Tabular Form
 - Geen verschil indien 1 kolomveld

Sum of SalesAr	Market
Sales Person	Quarters
DateSale	Bedrijf
Dierkens	1177410,55
Qtr1	
jan	No Data
feb	No Data
mrt	No Data

Sum of SalesAmount Column Labels

Row Labels	Bedrijf
Dierkens	1177410,55
Qtr1	
jan	No Data
feb	No Data

Report Layout: Rows

Row Headers: Row Headers

Column Headers: Column Headers

Show in Compact Form

Show in Outline Form

Sum of SalesAmount Category

Sales Person	Behang	Decoratie
Dierkens	N/A	23,96%
Janssens		155,95%
Lacroix		-50,06%

- Define Custom Name
 - Via Field Settings or Overtyping

naar inhoud

2/06/2021

p. 20

david@particularity.be



20

Conditional Formatting

- Blijft niet na het verversen van een PivotTable?
- PivotTable Options
 - **Preserve** Cell formatting on Update
 - Staat standaard aan!
- Oplossing
 - Conditional formatting alleen IN de Pivot cellen zetten
 - **Nooit OVER** de Pivot Table(s) heen leggen

naar inhoud

2/06/2021

p. 21

david@particularity.be



21

Verversen beperken bij veldaanpassingen

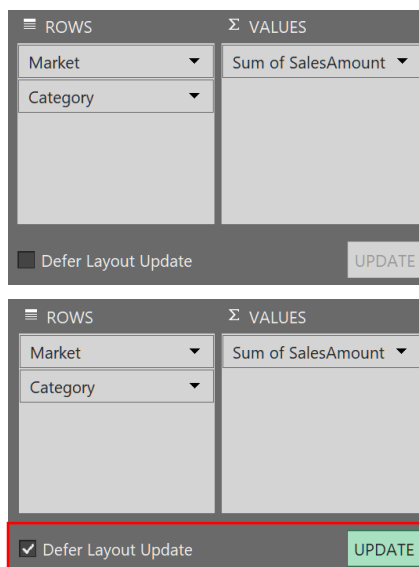
- Iedere keer een veld wordt ingevoegd
 - Automatische 'refresh'
 - Bij veel data: **wachttijd bij aanpassingen**
- Oplossing:
 - Optie: Defer Layout Update
 - Data refresh wordt 'uitgesteld'
 - **Manuele** refresh voor PivotTables

naar inhoud

2/06/2021

p. 22

david@particularity.be



22

PivotTable gegevens uit meerdere tabellen

- Zonder PowerPivot
 - Twee tabellen verzamelen
 - Key kolom in 'veel' tabel (bv. bestellingen)
 - Key kolom in 1 – uniek tabel (bv. klant)
 - Twee tabellen verbinden dmv gezamenlijke lookup/key
 - Draaitabellen op de tabel met de vlookup
- Met PowerPivot (Model)
 - Excel Tabellen maken
 - Tabellen beiden in PowerPivot zetten
 - Relaties trekken tussen tabellen in PowerPivot
 - Draaitabellen maken via PowerPivot

naar inhoud

2/06/2021

p. 23

david@particularity.be



23

VLOOKUP gebruik

- VLOOKUP
 - Doel: gegevens opzoeken in andere tabel dmv. key
 - Parameters
 - **Lookup Value**: WELKE 'key' waarde zoeken wij ? 1 Cel
 - **Data Table**: WAAR matchen wij deze ?
 - in de eerste kolom van een databereik – kolommen-rijen staat de unieke opzoeksleutelkolom
 - **Col_Index_Num**: WELKE andere kolom (volg nummer in de data_table) als resultaat van het zoeken? getal
 - **Lookup Range**: **False**: **Exact Match** van de Lookup value met Key value (1^{ste} kol van de data table)

• =VLOOKUP([@Supplier];tblSupplier;2;FALSE)

naar inhoud

2/06/2021

p. 24

david@particularity.be



24

IfError gebruik

• IfError

- Doel: #N/A fouten ontwijken
- Alleen nodig bij VLOOKUP
- Niet meer nodig bij XLOOKUP (Office 365)
- Parameters
 1. **Eerst Werkende functie IN de IfError zetten**
 2. **Waarde als functie fout is:** 0 of "" of andere "foutmelding"

• =IFERROR(VLOOKUP([@Supplier];tblSupplier;2;FALSE);"Not known")

naar inhoud

2/06/2021

p. 25

david@particularity.be



25

XLOOKUP gebruik

• XLOOKUP (Office 365)

- Beter geheugengebruik (slechts 2 kolommen nodig ipv datablok)
- "If not found" errorwaarde
- Betere (veiligere) standaard zoekparameters
- Parameters
 - **Lookup_value:** WELKE 'key' waarde zoeken wij ? 1 Cel
 - **Lookup_array:** keykolom op de lookup value op te zoeken
 - **Return_array:** resultaatkolom: waardekolom om resultaat te geven
 - **If_not_found:** waarde te geven indien niets gevonden
 - **Geen nood meer voor IFERROR!**
 - **Match_mode:** 0: tgo False bij vlookup + 3 andere match mogelijkheden
 - **Search_mode:** 1: first to last

• =XLOOKUP([@Product];tblProduct[Product];tblProduct[Name];"--";0;1)

naar inhoud

2/06/2021

p. 26

david@particularity.be



26

Enkele alternatieve voorbeelden van Draaitafels



naar inhoud

2/06/2021

p. 27

david@particularity.be



27

Vragen – Opmerkingen – Suggesties

- David Loomans
- Particularity CV
- David@particularity.be

2/06/2021

p. 28



28