

# Efficiënter werken met Excel

Jeroen De Bruyne

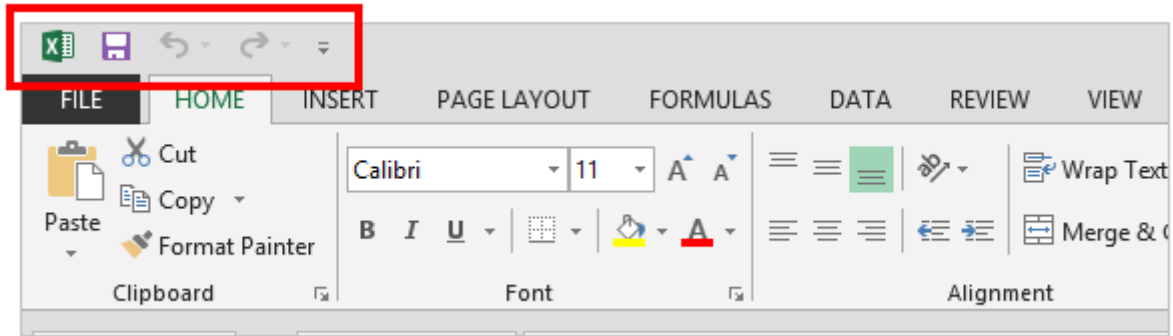


# Efficiënter werken met Excel

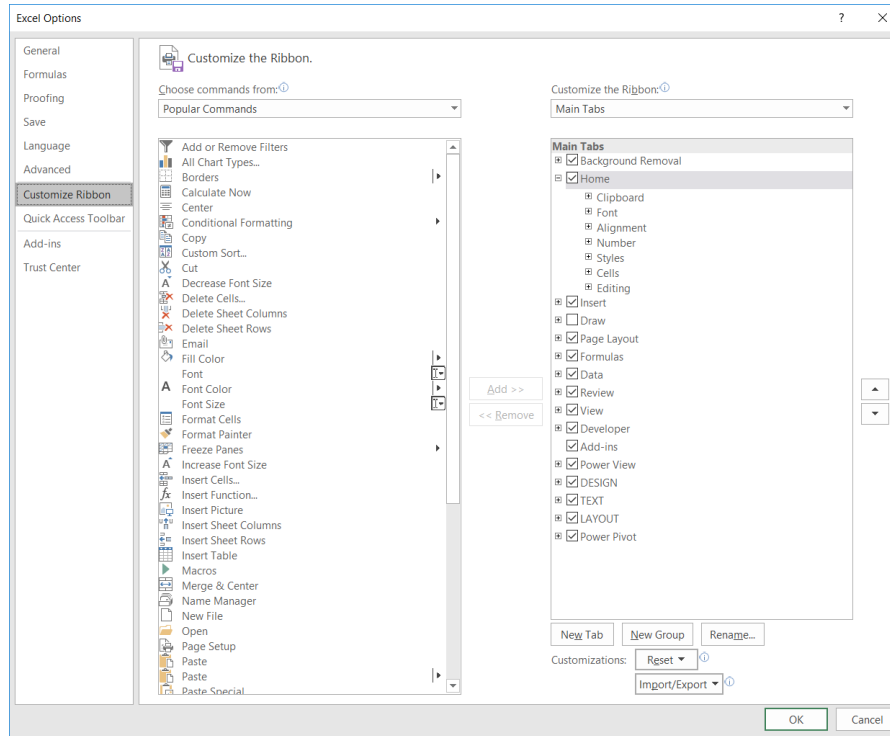
## 1. Inhoud

- Het gebruik van de Quick Access Toolbar
- Pas de Ribbon aan
- Werken met celnamen en tabellen
- Handige toetsenbordcombinaties en Quick Wins om efficiënter te werken
- Gebruik van Templates
- Quick Analysis en Recommended Tables en Charts
- Flash Fill
- Tables in Excel

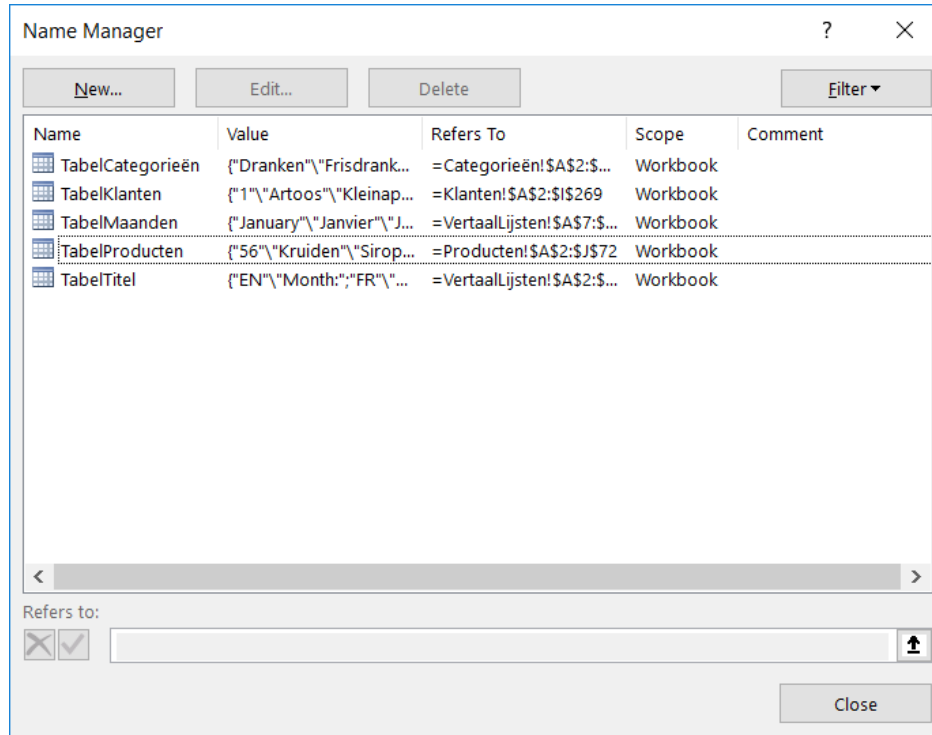
# De Quick Access Toolbar



# Pas de Ribbon aan



# Werken met celnamen en tabellen

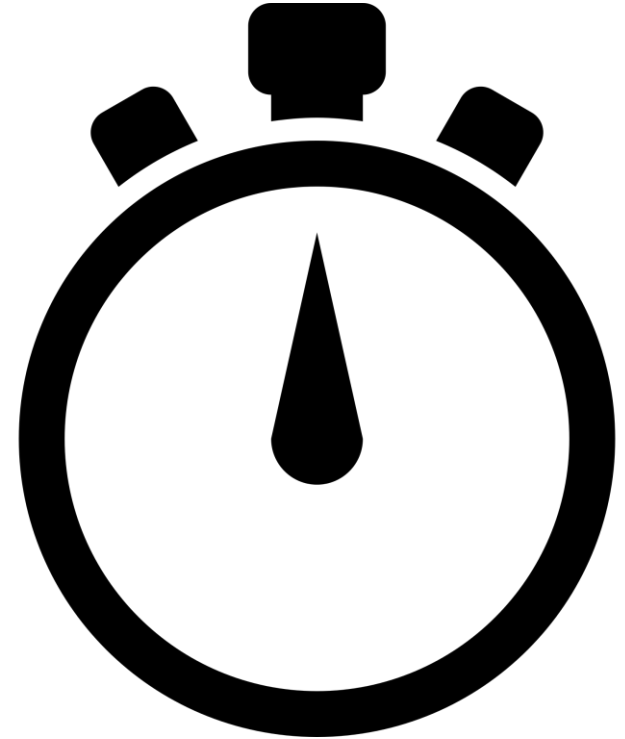


# Handige Toetsenbordcombinaties

- Ctrl \*/Ctrl A    Selecteren tabel
- Ctrl pijltjes    Verplaatsen in tabel
- F4                Verander dollartekens in celadres
- F3                Werken met namen
- Ctrl Slepen      Kopiëren (ook bij sheets)
- Ctrl Scroll       Zoomen
- Klik Scroll       Navigeren

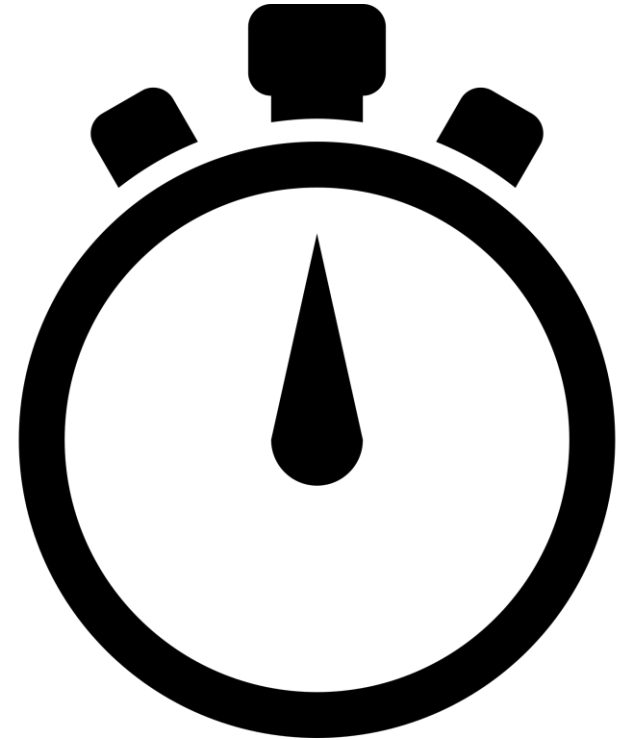
## Quick Wins

- Freeze Panes
- Dubbelklik op Fill Handle
- Transponeren van tabellen
- Copy/Paste: format of values?
- Rechts klik op navigatie sheets
- Tekst in kolommen omzetten
- Sorteren op meerdere kolommen
- Copy as Picture



## Quick Wins

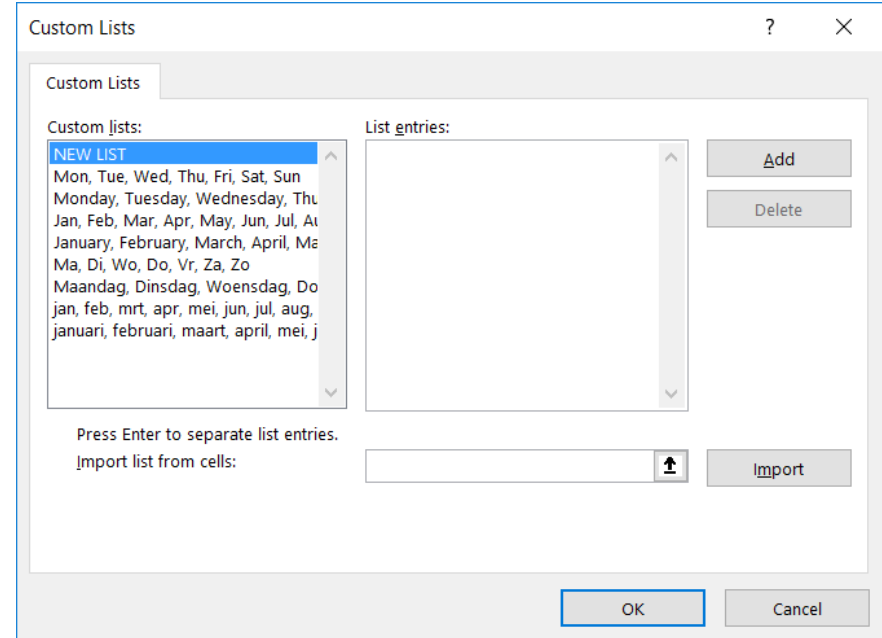
- Tabkleuren
- New window: 2 x Excel voor de prijs van één
- Duplicaten verwijderen
- Meerdere rijen of kolommen toevoegen
- Waarden écht verbergen
- Méér status gegevens





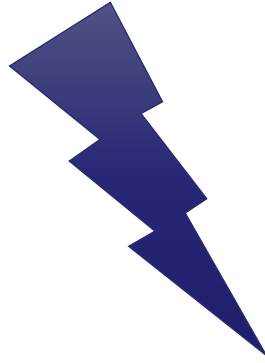
# Quick Wins

- Filteren van een tabel
  - Op waarden
  - Op kleur
- Sorteren van een tabel
  - Op lijsten
  - Op Custom Lijsten

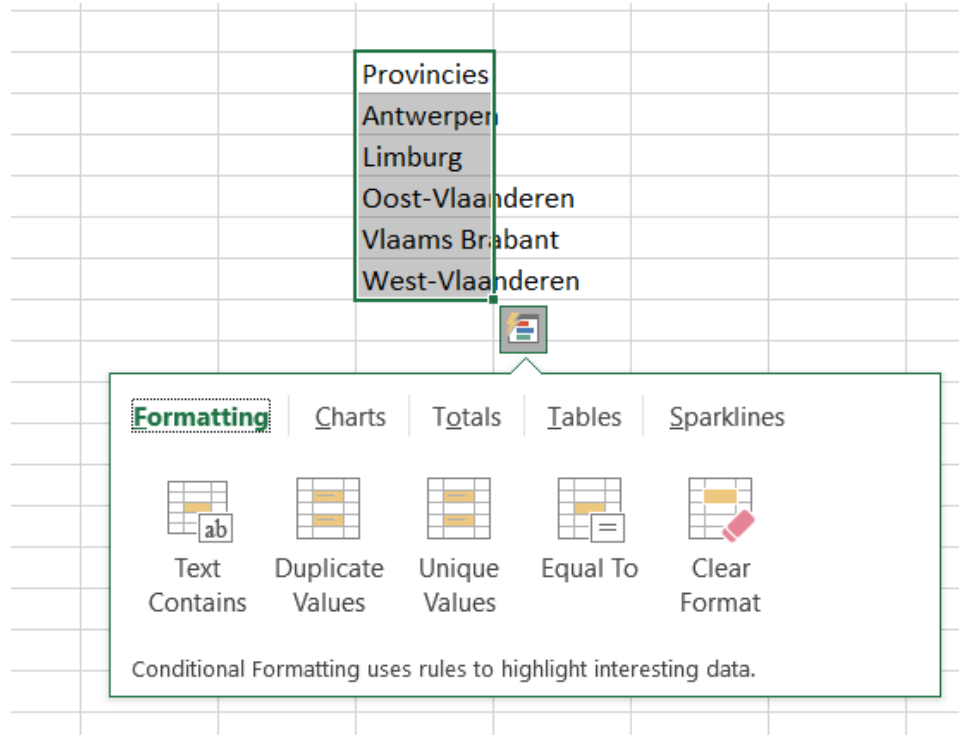


# FlashFill

- Automatisch herkennen van data
- Opgelet: geen formules maar waarden!








# Quick Analysis, Recommended Tables en Charts



The image shows a screenshot of the Microsoft Excel Quick Analysis tool. A list of provinces is highlighted in a column: Provincies, Antwerpen, Limburg, Oost-Vlaanderen, Vlaams Brabant, and West-Vlaanderen. Below this list, a small icon of a document with a bar chart is visible. A green-bordered box contains the 'Formatting' tab, which is active. The 'Formatting' tab includes five options: Text Contains, Duplicate Values, Unique Values, Equal To, and Clear Format. Each option is represented by a small grid icon with a specific highlight pattern. Below these options, a text box states: 'Conditional Formatting uses rules to highlight interesting data.'

Provincies
Antwerpen
Limburg
Oost-Vlaanderen
Vlaams Brabant
West-Vlaanderen

**Formatting** | Charts | Totals | Tables | Sparklines

-  Text Contains
-  Duplicate Values
-  Unique Values
-  Equal To
-  Clear Format

Conditional Formatting uses rules to highlight interesting data.

# Gebruik van Templates

- Wat is een template?
- Bestandsnaam.xltx (of m)
- Een nieuwe template maken

Hartelijk dank  
voor uw aandacht!

Jeroen De Bruyne

